

Nieblum, Gartenstr. 12 Mittelhaus

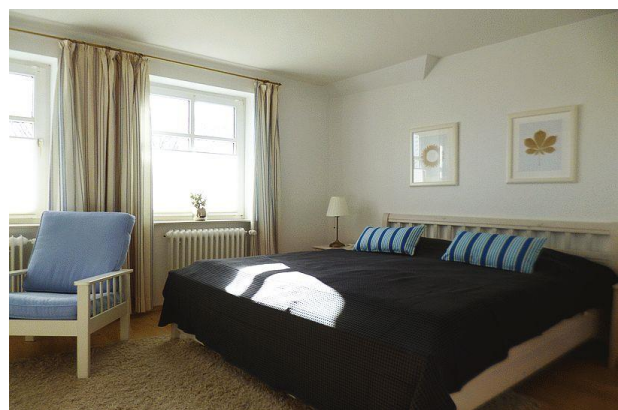
Das in den 80er Jahren errichtete Haus zeichnet sich durch die besonders ruhige Lage unmittelbar neben dem alten Dorfkern aus. Zum schönen Nieblumer Sandstrand sind es ca. nur 700m.

Das Mittelhaus bietet Platz für **bis zu 5 Personen** und wurde sehr kinderfreundlich eingerichtet. Im hellen Wohnraum sitzt man gemütlich vor einem offenen Kamin, eine Essecke wurde integriert. Die Sonnen-Terrasse mit Strandkorb (ca. April bis Mitte Okt.) und einem kleinen Garten erreichen Sie direkt vom Wohnraum aus. Eine separate Küche bietet allen Komfort, u.a. Geschirrspüler, Nespresso Maschine, Waschmaschine und Mikrowelle.

Im Erdgeschoss befindet sich auch ein WC. LCD-TV mit DVD-Spieler und WLAN sind vorhanden. Ein Schlafzimmer mit Doppelbett und ein Durchgangszimmer mit einem Einzelbett und Schreibtisch befinden sich im 1.OG. Hier befindet sich auch noch ein Wannenbad. Vom Durchgangszimmer gelangt man in das Dachgeschoss. Hier liegt noch ein weiteres Schlafzimmer mit Doppelbett für 2 Personen.

Ein KFZ-Stellplatz gehört zum Haus. Den Dorfkern von Nieblum mit seinen alten Kapitänshäusern, seinen Restaurants und Einkaufsmöglichkeiten erreichen Sie in wenigen Gehminuten.

Ein Haus, besonders für Familien mit Kindern eingerichtet.



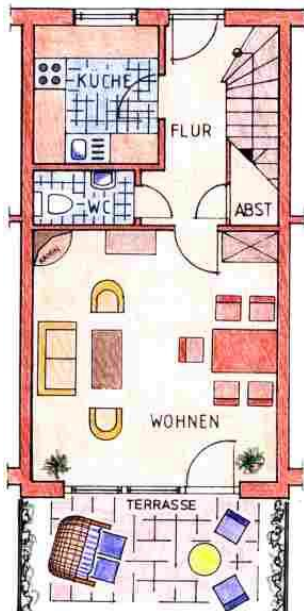
Ferienzeiten 2024

Preis / Übernachtung

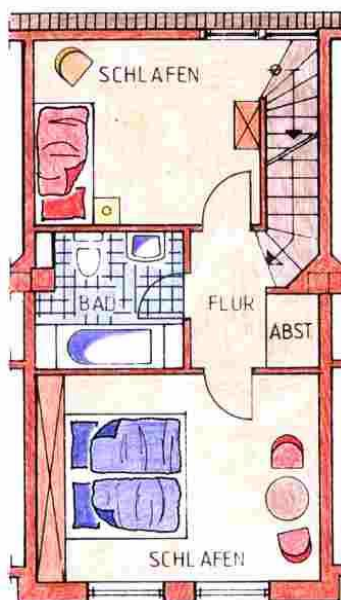
Mittelhaus

| | | | | |
|---|---------------------|---|--------|-------------------------|
| A | 07.01. - 26.01. | € | 80,00 | |
| B | 26.01. - 22.03. | € | 90,00 | |
| C | 22.03. - 28.06. | € | 130,00 | Buchungen mind. 7 Tage |
| D | 28.06. - 06.09. | € | 165,00 | Im Sommer mind. 14 Tage |
| C | 06.09. - 02.11. | € | 120,00 | |
| B | 02.11. - 14.12. | € | 90,00 | |
| C | 14.12. - 21.12. | € | 130,00 | |
| D | 21.12. - 06.01.2025 | € | 165,00 | |

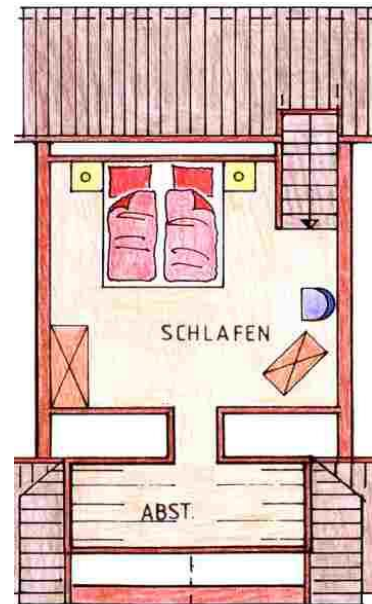
Die Endreinigung wird Ihnen nicht berechnet, wenn die Wohnung ordentlich und besenrein verlassen wird. Extra zahlen Sie lediglich eine einmalige Vertragsgebühr von € 25,00. Wollen Sie Ihre Wäsche nicht selbst mitbringen, können Sie diese auf Vorbestellung bei uns leihen. Das Paket mit: 1 Garnitur Bettwäsche, 1 Bade-, 2 Hand-, 1 Geschirrtuch und 1 Duschmatte je Bad kostet € 25,00; es wird vor Anreise ins Haus geliefert. Ein Kinderreisebett und ein Hochstuhl können ebenfalls bei uns angemietet werden gegen eine Gebühr von 20€ / 10 €.



Grundriss EG



Grundriss 1.OG



Grundriss Spitzboden

